

描述:

二通手拉式液压方向阀。

工作原理:

KMP10-20截止油液由②流向①。

当操作人员拉动手柄时，才允许油液从②流向①。

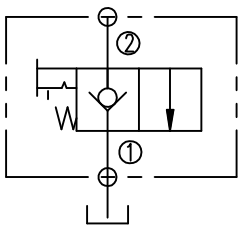
当阀口①处的背压达到12.4 bar (180 psi) 弹簧的复位压力时，阀门打开。

注：油口①的压力直接作用在阀芯和弹簧上。油口①只用作油箱接口。

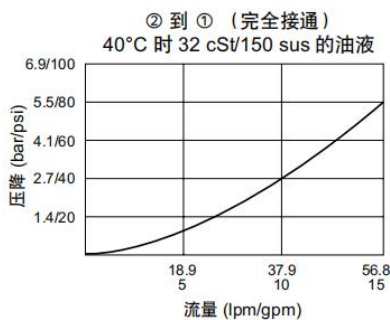
采用独特的90° 拉动旋转功能来保证接通阀位。

从接通锁定阀位旋转90° 后，弹簧复位，油液通道关闭。

符号



性能图（插件）



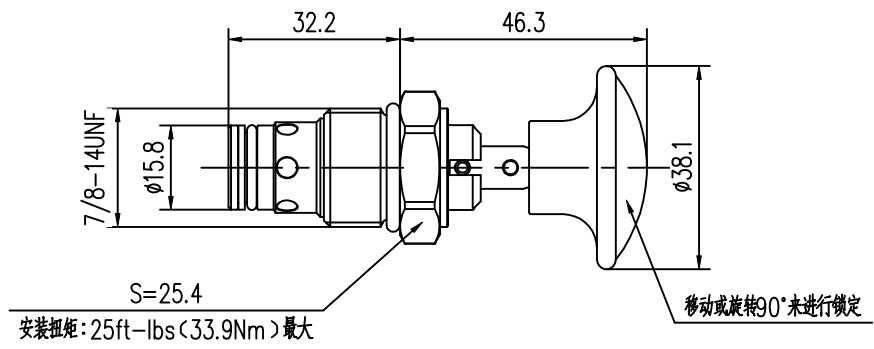
特点:

- 阀芯和阀套经硬质处理，耐用。
- 背压小于12.4 bar (180 psi)，阀口保持封闭。
- 可选旋转锁定位置。
- 工业常规阀孔。

KMP10-20 手动换向阀

特性:

- 工作压力: 207 bar (3000psi)
- 耐压: 350 bar (5075 psi)
- 额定流量: 56 L/Min
- 泄露量: 油口②流向①, 在210 bar下, 小于5 滴/min
- 机械拉力要求: 7.3 kg (16 lbs)
- 温度范围: -40℃ 至 120℃
- 介质: 粘度介于7.4~420cSt (50~2000ssu) 的矿物油或具有润滑作用的合成油
- 阀孔: VC10-2



注: 节流孔片不能用于此产品

订货型号

KMP	10	-	20	-	-	-	-	-
-----	----	---	----	---	---	---	---	---

公司代号

选件

螺纹拉杆/弹簧复位	T
螺纹拉杆/定位	R
黑色塑料手柄/弹簧复位	K
黑色塑料手柄/定位	D
红色塑料手柄/弹簧复位	J
红色塑料手柄/定位	L

阀块油口

只订购插装件	0
SAE 6	6T
SAE 8	8T
1/4英寸BSP*	2B
3/8英寸BSP*	3B
1/2英寸BSP*	4B

*BSP阀块; 仅限英国制造

密封材料

N 丁腈橡胶 (标准型)
V 氟橡胶