

描述:

三通手拉式换向插装阀，弹簧复位。由于油箱油口（①）的额定压力，安装时该阀禁止串联使用。

工作原理:

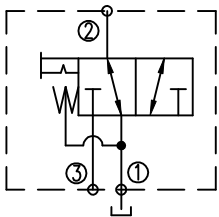
在初始时，弹簧复位，KMP08-30允许油液从②流向①，不会流向③。

在拉开（接通）阀位时，油液从③流向②，不会流向①。弹簧室泄露孔接通①。

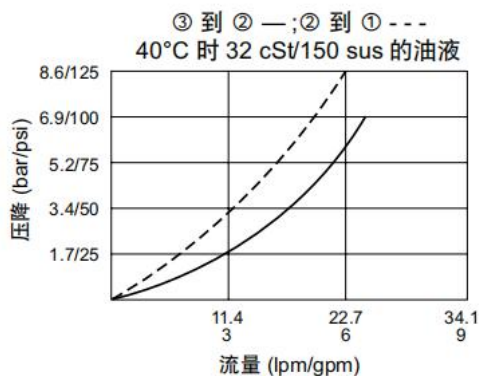
注：油口①处的压力直接作用于阀芯和弹簧。油口①只作为油箱接口。

可以采用独特的拉动旋转功能来保证接通阀位。要在固定槽内定位，需要将手柄旋转90°。轻轻拉动手柄并从锁定阀位旋转90°后，弹簧复位，油液通道关闭。

符号



性能图（插件）



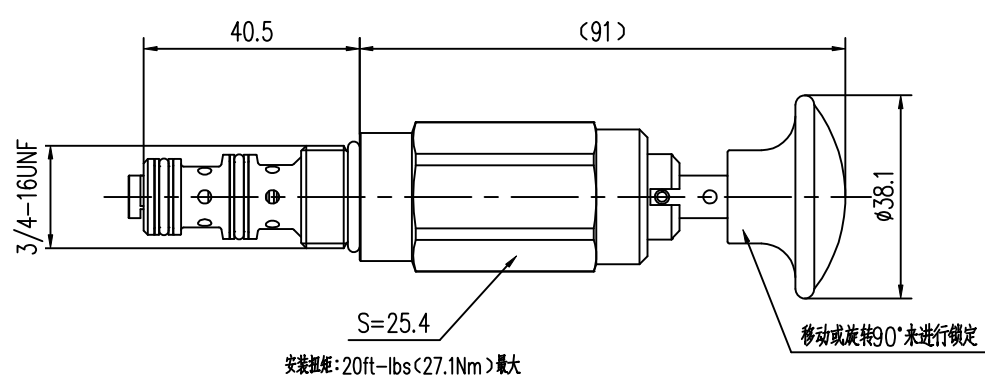
特点:

- 阀芯和阀套经硬质处理，耐用。
- ①处压力达14bar（200psi）。
- 可选旋转锁定位置。
- 尺寸紧凑。

KMP08-30 手动换向阀

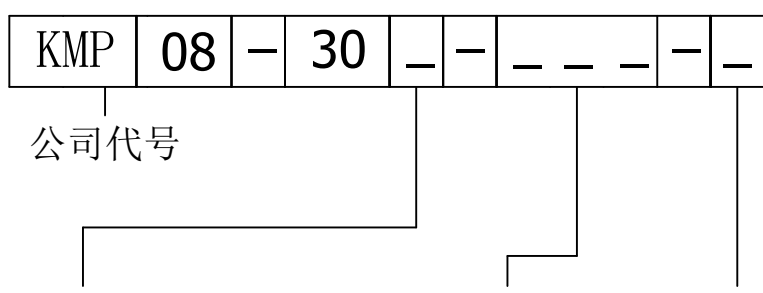
特性:

- 工作压力: 油口③流向②: 240 bar (3500psi) ;
油口①: 最大位14bar
- 耐压: 350 bar (5075 psi)
- 额定流量: 24.6 L/Min
- 泄露量: 最大为82ml/Min
- 机械拉力要求: 初始: 7.7 kg (17 lbs) ; 拉开3.2 mm (0.125英寸) : 8.6 kg (19 lbs) ; 锁定: 9.1 kg (20 lbs)
- 温度范围: -40℃ 至 120℃
- 介质: 粘度介于7.4~420cSt (50~2000ssu) 的矿物油或具有润滑作用的合成油
- 阀孔: VC08-3



注: 节流孔片不能用于此产品

订货型号



选件

- 螺纹拉杆/弹簧复位 T
- 螺纹拉杆/定位 R
- 黑色塑料手柄/弹簧复位 K
- 黑色塑料手柄/定位 D
- 红色塑料手柄/弹簧复位 J
- 红色塑料手柄/定位 L

阀块油口

- 只订购插装件 0
- SAE 6 6T
- 1/4英寸BSP* 2B
- 3/8英寸BSP* 3B
- *BSP阀块; 仅限英国制造

密封材料

- N 丁腈橡胶 (标准型)
- V 氟橡胶