

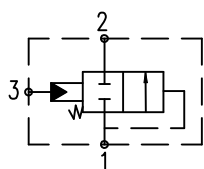
描述:

螺纹插装式、滑阀阀芯、液控方向阀。

工作原理:

KEP12-S35是弹簧截止阀，只有在①处到②处的开启压力大于③处的总压力和弹簧预压力之和时，滑阀才会移动，油液流向②口。当③口无压力时，①处的压力超过弹簧预压力，油液将从①流向②。

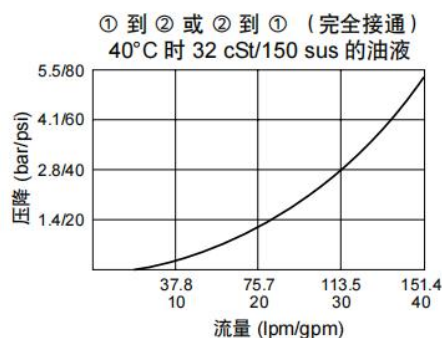
符号



特点:

- 与其他控制元件配合可实现多种功能。
- 压力损失小。
- 工业常规阀孔。
- 应急手控选件只适用于80spi弹簧。

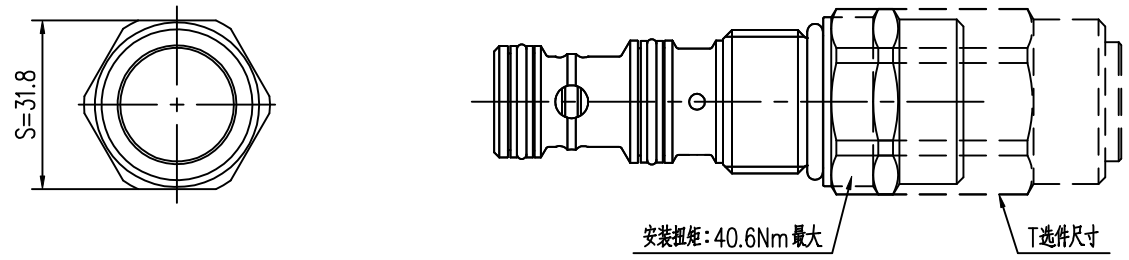
性能图（插件）



KEP12-S35液控逻辑阀

特性:

工作压力：额定压力： 350 bar，
耐压： 350 bar (5075 psi)
额定流量： 151.4 L/Min ，
泄露量：工作压力在350 bar时，泄露量在131 ml/Min以内
弹簧规格： 7.0 bar、11.0 bar（需要加长阀盖）、16.5 bar（需要加长阀盖）
温度范围： -40℃ 至 120℃，标准丁腈橡胶密封
介质： 粘度介于7.4~420cSt（50~2000ssu）的矿物油或具有润滑作用的合成油
阀孔： VC12-S3；



注：节流孔片不能用于此产品

订货型号

KEP	12	-	S35	-	-	-	-	-	-	-
-----	----	---	-----	---	---	---	---	---	---	---

公司代号

(空白)
T

阀块油口

- 只订购插装件 0
- SAE 8* 8T
- SAE 8* 8TS
- SAE 8* 8TD
- SAE 10* 10T
- SAE 12* 12T

密封材料

- N 丁腈橡胶
- V 氟橡胶
- P 聚氨酯（用于压力超过 240bar的情况）

弹簧规格

- 10 0.7 bar (10 psi)
- 40 2.8 bar (40 psi)
- 80 5.52 bar (80 psi)
- 110 7.6 bar (110 psi)
- *160 11.0 bar (160 psi)
- *230 15.9 bar (230 psi)
- *需要 T 选件