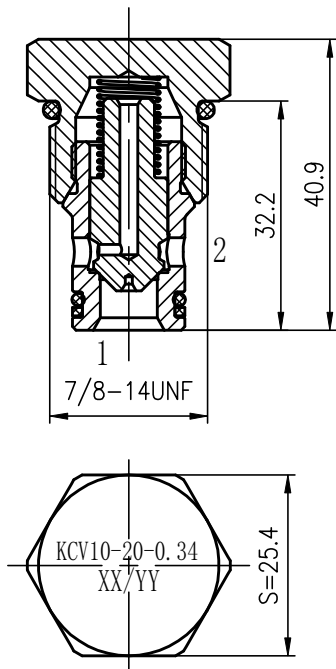


KCV10-20单向阀



描述:

螺纹插装式液压单向阀，用作单向截止或负载保持设备。

工作原理:

允许油液从 ① 流向 ②，同时截止油液反向流动。全导向阀芯在复位弹簧压力的作用下关闭阀口直到①处压力足够大时打开②。

技术参数:

工作压力: **350 bar**，耐压: **420 bar**

流量: 额定流量: 75L/Min, 见性能图

内部泄漏: 在 **250 bar**时，

最大为 **0.10 毫升/分钟**（**2 滴/分钟**）

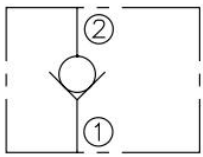
温度范围: **-40℃～120℃**

安装扭矩: 32N.m-34N.m

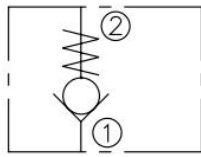
阀孔: VC10-2;

符号

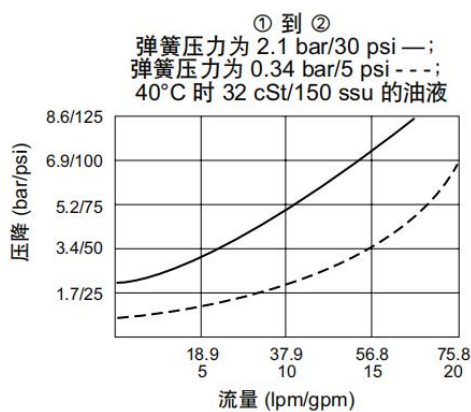
USASI:



ISO:



性能图（插件）



订货型号

KCV10	-	20	-	-	-	-
-------	---	----	---	---	---	---

公司代号

密封材料

N 丁青橡胶 NBR

F 氟橡胶 FKM

弹簧规格

0.3 = 0.3 bar (4 psi)**0.7** = 0.7 bar (10 psi)**1.7** = 1.7 bar (25 psi)**4.1** = 4.1 bar (60 psi)**6.9** = 6.9 bar (100 psi)