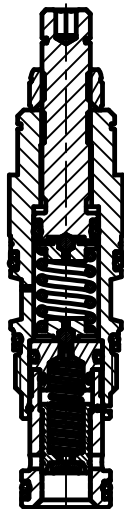


KRSDC-LAN

顺序阀



工作 OPERATION

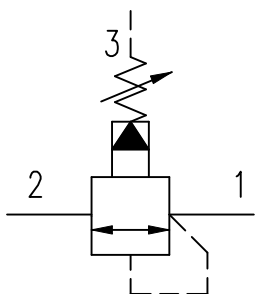
Pilot controlled, balanced slide valve structure The sequence valve will supply oil to the secondary oil circuit after the inlet (port 1) pressure exceeds the valve setting. The sequence valve will be set to control port 1 pressure in relation to the pressure at the outlet (port 3). This type of valve is not sensitive to port 2(port 3) back pressure until it rises to the set value. If pressure is present in the circuit, they can be used instead of the 2-port relief valve to complete the adjustment of pressure.

先导控制式，平衡滑阀结构顺序阀将在进口（口1）压力超过阀的设定之后向次级油路供油。顺序阀的设定将控制与外泄口（口3）压力相关的口1压力。在口2（顺序口）背压升至设定值之前，此类阀对此不敏感。如果回路中有压力存在，它们可以用来代替2口溢流阀完成对压力的调节。

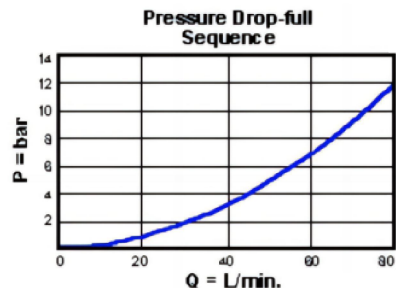
技术特性

- W和Y控制方式是可以指定或不指定特定设定值。当没有特定值设定要求时，将采用标准设定，并全范围可调。当按特定值设定时，这个特定值将会代表阀的最大设定值。
- 当与口3（外泄）压力相关的口1（进口）压力超过阀的设定值而升高时，先导流量随之增加。
- 口3处的压力直接以1:1的比例增加到阀的设定值上，口3处的压力不能超出5000 psi (350 bar)。
- 所有3口顺序阀在尺寸和功能上可互换（如：给定的外形结构尺寸阀拥有相同的流道，相同的插孔）。
- 主级的阻尼孔被150微米的不锈钢滤网保护。

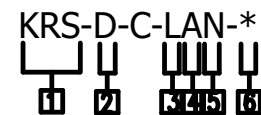
符号SYMBOL



压力-流量曲线 PRESSURE DROP VS. FLOW



订货代号 TO ORDER



- 1** 功能  
KRS=先导式顺序阀  
Pilot-controlled  
balanced slide valve  
structure sequence valve
- 2** 流量 Capacity  
D=160L/min
- 3** 控制方式 Control  
L= 标准螺钉调节  
Standard Screw Adjustment
- 5** 油封 SEAL KITS  
N=丁腈橡胶  
V=氟橡胶
- 4** 弹簧调压 Spring Ranges  
A=100-3000 psi (7 - 210 bar),  
1000 psi (70 bar)标准设定值  
W=150-4500 psi (10,5 - 315 bar), 1000  
psi (70 bar)标准设定值  
B=50-1500 psi (3,5- 105 bar),  
1000 psi (70 bar)标准设定值  
C=150-6000 psi (10,5 - 420 bar),  
1000 psi (70 bar)标准设定值  
N=60 - 800 psi (4 - 55 bar), 400 psi  
(28 bar) 标准设定值
- 6** 阀块油口BODY PORTING  
空白 Blank= 不带阀块 None  
6T=SAE6  
8T=SAE8  
3G=G 3/8  
4G=G 1/2

安装尺寸 INSTALLATION DIMENSIONS

