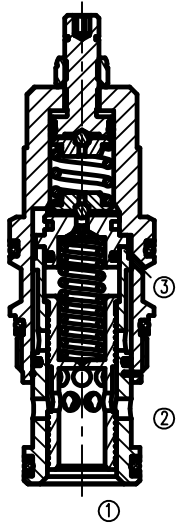
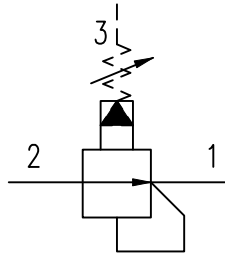


KPBHB-LAN
先导控制式减压阀



符号SYMBOL



工作 OPERATION

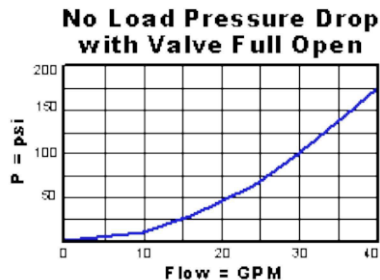
Pilot controlled, pressure reducing valve inlet (port2) high pressure main oil line pressure regulation to port 1 required pressure reduction, so that a single pump source can be used to achieve a variety of pressure requirements of the oil line. Reverse flow from the pressure relief port(port1)to the inlet (port2)may cause the main spool to close if a reverse free flow is required in the oil line consider adding a check valve to the oil line.

先导控制式, 减压阀将进口(口2)高压主油路压力调节减至口1所需的减压压力, 这样可以利用单一泵源实现多种压力需求的油路。从减压压力口(口1)到进口(口2)的反向液流可能导致主阀芯关闭。如果油路中需要反向自由流, 可以考虑在油路中加入单向阀。

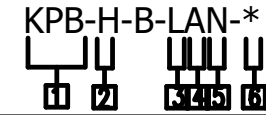
技术特性

- 口3处的压力直接以1:1的比例增加到阀的设定值上, 且压力不能超过5000 psi (350 bar)。
- W和Y控制方式(可用时)可以指定或不指定特殊设定值。当没有特殊设定值指定时, W和Y控制方式下可以在全量程范围内调节设定值。当指定为特殊设定值时, 此值则代表阀的最大设定值。
- 配置EPDM密封圈的插装阀可用在磷酸酯液压油系统。暴露在石油基液压油或润滑油脂中会损坏密封圈。
- 所有3口减压阀和减压/溢流阀在尺寸上可互换(如: 给定的外形结构尺寸阀拥有相同的流道, 相同的插孔)。考虑安装配置时, 减压/溢流阀的回油路(口3)最好具有公称流量能力。
- 先导式操作阀具有非常平坦的压力/流量特性, 良好的稳定性和极低的滞回。

压力-流量曲线 PRESSURE DROP VS. FLOW



订货代号 TO ORDER



- | | |
|---|--|
| <p>1 功能
KPB=先导式减压阀
Cartridge-style Pilot-operated
Spool-type Pressure
Reducing Valve</p> <hr/> <p>2 流量 Capacity
H=160L/min</p> <hr/> <p>3 控制方式 Control
L= 标准螺钉调节
Standard Screw Adjustment</p> <hr/> <p>5 油封 SEAL KITS
N=丁腈橡胶
V=氟橡胶</p> | <p>4 弹簧调压 Spring Ranges
A=100-3000psi (7-210bar)
Preset:200psi (14bar)
B=50-1500psi (3.5-105bar)
Preset:200psi (14bar)
N=60-800psi (4-55bar)
Preset:200psi (14bar)
Q=60-400psi (4-28bar)
Preset:200psi (14bar)
W=150-4500psi (10.5-315bar)
Preset:200bar (14bar)</p> <hr/> <p>6 阀块油口BODY PORTING
空白 Blank= 不带阀块 None
6T=SAE6
8T=SAE8
3G=G 3/8
4G=G 1/2</p> |
|---|--|

安装尺寸 INSTALLATION DIMENSIONS

