

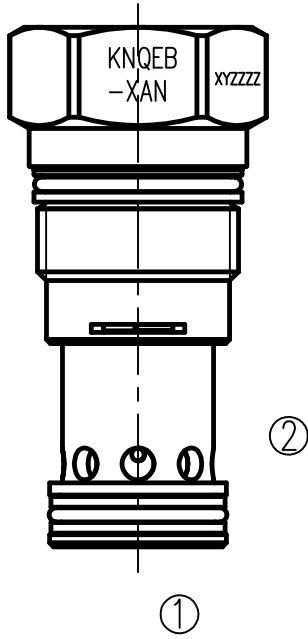
KNQE-B-XAN

排气阀

工作 OPERATION

Exhaust starting valves are used to remove air from the system to reduce starting power and to speed up pump starting in the mid-stop circuit.

排气启动阀用于排除系统中的空气以减少启动功率，并且在截止回路中能加快泵的启动。

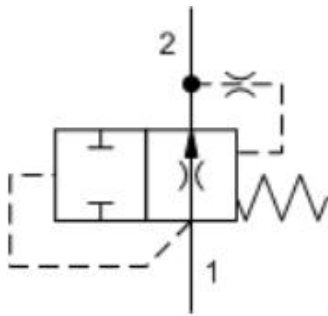


技术特性

- 排气和启动式阀将需要最小4gpm (15L/min) 的流量以及80psi (5.5bar) 的系统压力。
- 当系统压力下降到低于25psi (1.7bar) 时，阀将会重新开启。
- 在空气排尽后，关闭的时间从4gpm (15L/min) 下大约12秒到50gpm (200L/min) 下大约0.5秒。

符号SYMBOL

压力-流量曲线 PRESSURE DROP VS. FLOW



Typical Pressure Drop

