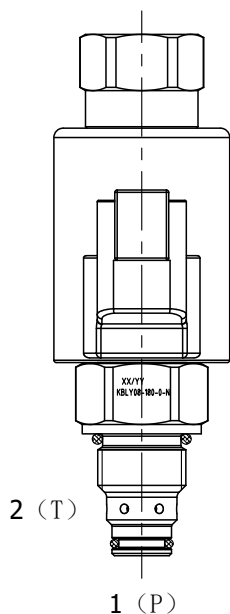


比例溢流阀KTS38-20-0-N



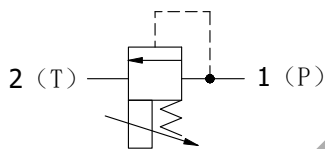
描述:

螺纹插装式、直动、座阀式液压溢流阀，利用可变电输入可实现指定范围内的连续调节。输出压力与 DC 电流输入成比例。该阀在设备中可用作压力限制装置。

工作原理:

KTS38-20-0-N阻①到②的流量，直到油口①获得充分的压力来抵消电磁驱动力。如果电磁阀中无电流，油液可以自由从①流向②。注：油口②的背压将1:1叠加在所设置的压力上。。

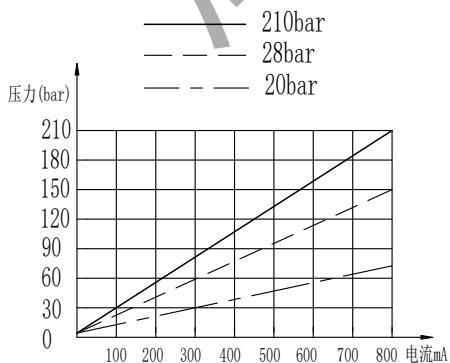
符号



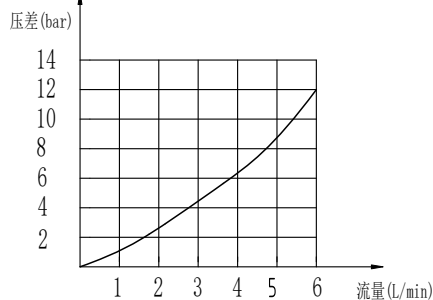
特性:

- 阀芯采用回油缓冲结构。
- 比例溢流过程中压力稳定，无抖动异响。
- 工程线圈，内部防水等级IP67K。
- 重复精度高。
- 线圈温升对压力输出影响不会超过6%。
- 密封圈采用一体式挡圈，适合反复拆卸，耐高压。

24V, 电流压力曲线



P-T压差-流量曲线



比例溢流阀KTS38-20-0-N

技术参数:

额定压力: 350 bar ,

额定流量: 5L/Min,

内部泄漏: P口压力低于对应电流值输出压力的85%时, 泄露量为: <5滴/Min

电压: 12V对应最大控制电流: 1600mA, 24V对应最大控制电流: 800mA

电器接口: DT04-2P, 防水等级: IP69K

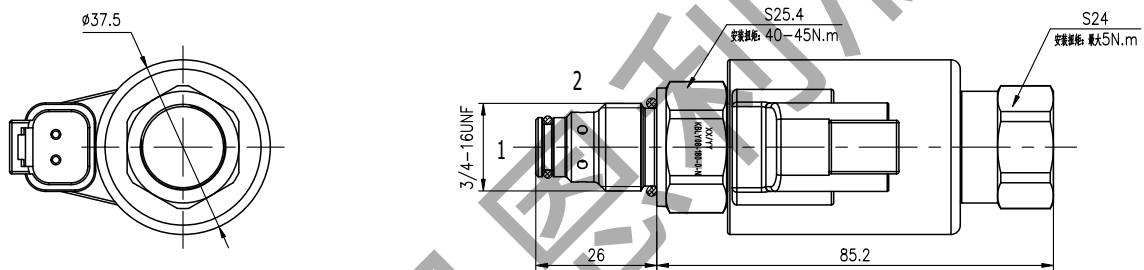
温度范围: -20℃ 至 90℃, 标准丁腈橡胶密封

响应时间: 50ms以内, 工作频率: 100HZ, 滞环<4%

线圈: 采用金属外壳, 有良好的散热性能, 持续带电温度最高90℃

介质: 粘度介于 7.4~420 cSt (50~2000 ssu) 的矿物油或具有润滑作用的合成油

阀孔: VC08-2 ;



订货型号

KTS	38	-	20	/	A	-	0	-	N	-	-	-	-
-----	----	---	----	---	---	---	---	---	---	---	---	---	---

公司代号

- A 输出压力0-210Bar
- B 输出压力0-150Bar
- C 输出压力0-70Bar
- D 输出压力140-350Bar
- 0 只定插件

- N 丁青橡胶 NBR
- F 氟橡胶 FKM

- 12 =DC 12V
- 24 =DC 24V

- ER DT04-2P
- EG DIN43650

凯恩利自主创新专利产品