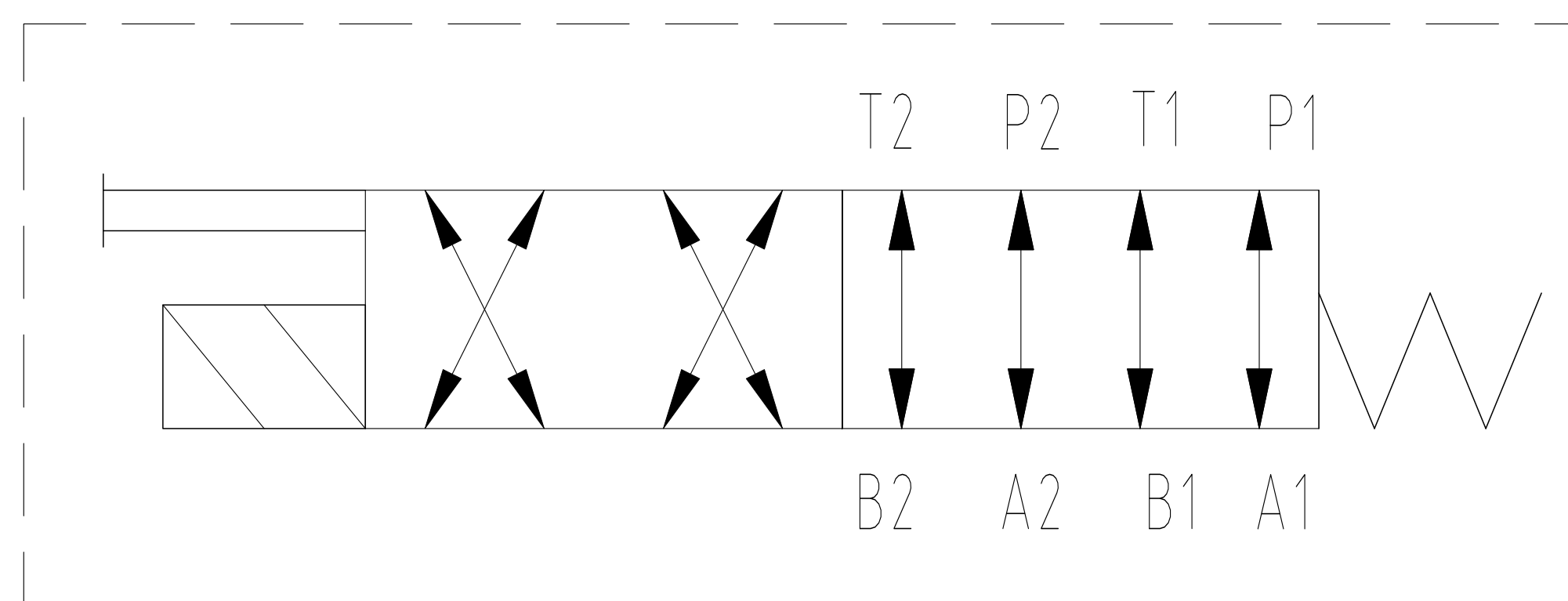


K28DCF08-10-210两位八通电磁阀



技术参数:

1. 额定流量: 15L/Min
2. 额定压力: 210Bar
3. 螺纹接口: G1/4 DIN3852
4. 阀体表面处理: 锌镍合金
5. 使用温度范围: -40-+90°C
6. 油液清洁度要求: NAS9级以内

特性:

1. 满足环境稳定90°C下长时间带电工作
2. 线圈内部防水等级IP65
3. 带应急旋钮, 用工具把旋钮旋到底即可
4. 线圈电压工作范围±20%

## 订货型号

|          |   |    |   |     |   |   |   |   |   |
|----------|---|----|---|-----|---|---|---|---|---|
| K28DCF08 | _ | 10 | _ | 210 | / | _ | _ | _ | _ |
|----------|---|----|---|-----|---|---|---|---|---|

公司代号

流量代号

压力代号

|       |     |
|-------|-----|
| 12 DC | =12 |
| 13 DC | =13 |
| 24 DC | =24 |
| 27 DC | =27 |

|                |     |
|----------------|-----|
| coil DIN 43650 | =EG |
| coil DT 04-2P  | =ER |

K28DCF08-10-210两位八通电磁阀

