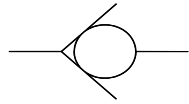
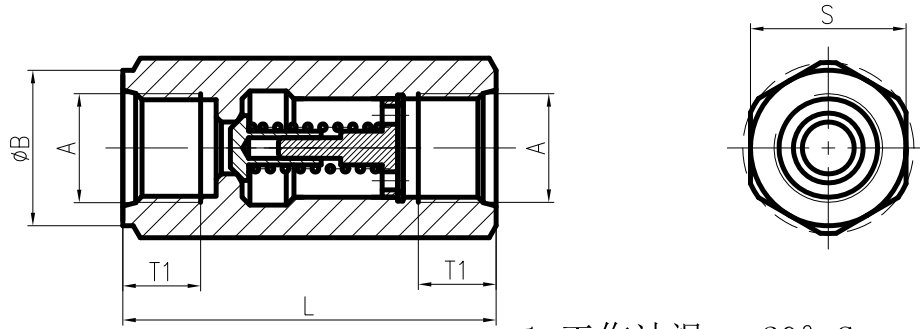


单向阀 (KS系列)



1. 工作油温:  $-20^{\circ}\text{C}$  —  $+90^{\circ}\text{C}$ 。
2. 阀体表面镀锌镍合金或镀三价铬。
3. 适合做背压阀工况无噪音 (挖掘机领域)
4. 油液清洁度要求最高NAS9级

规格DIN	06	08	10	15	20	25	30	选型代号	
A	DIN3852	G1/4	G3/8	G1/2	G3/4	G1	G1 1/4	G1 1/2	GWD
	JIS B2351	G1/4	G3/8	G1/2	G3/4	G1	G1 1/4	G1 1/2	GEO
	ISO 9974-1	M14X1.5	M18X1.5	M22X1.5	M27X2	M33X2	M42X2	M48X2	MWD
	ISO 6149-1	M14X1.5	M18X1.5	M22X1.5	M27X2	M33X2	M42X2	M48X2	MEO
额定流量 L/Min	30	60	100	150	250	350	450	选型代号	
额定压力 Bar	350	350	350	350	350	315	315	选型代号	

规格DIN	06	08	10	15	20	25	30
B	19	24	30	36	46	60	65
L	58	58	72	85	98	120	132
T1	13	13	15	17	19	21	23
S	19	24	30	36	46	60	65
重量 Kg	0.1	0.2	0.3	0.5	1	2	2.5



公司代号

口径

开启压力 (Bar)

- 0.5、1、1.5、2、2.5、3  
3.5、4、4.5、5、5.5、6  
6.5、7、7.5、8

螺纹标准

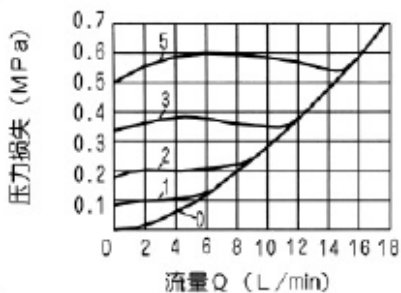
- DIN3852 =WD  
ISO 9974-1 =WD  
JIS B2351 =EO  
ISO 6149-1 =EO

连接螺纹

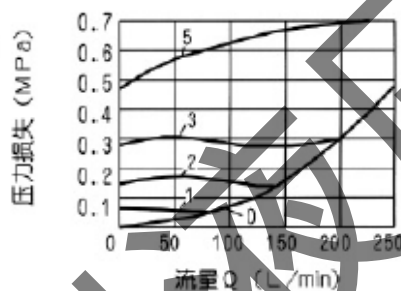
- 英制 =G  
公制 =M

特性曲线(试验条件: 在 $v=41\text{mm}^2/\text{s}$ 和 $t=50^\circ\text{C}$ 下测得)

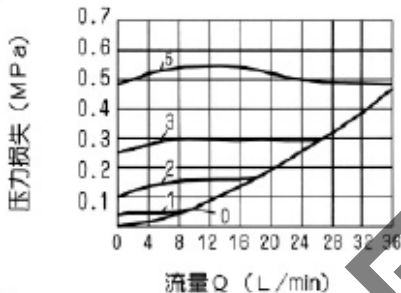
口径 6



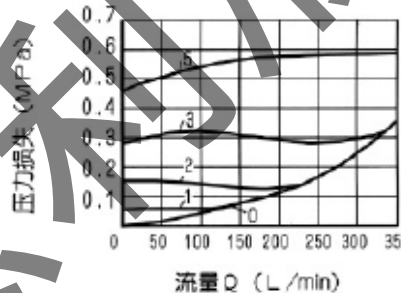
口径 20



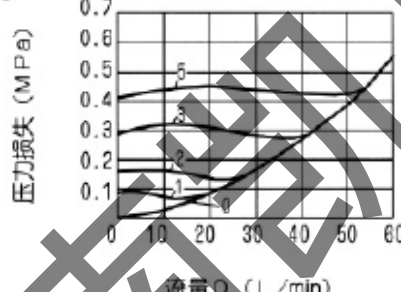
口径 8



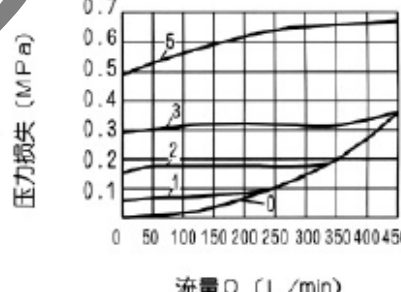
口径 25



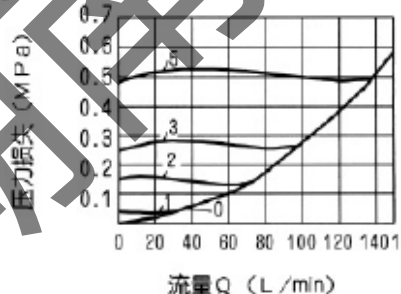
口径 10



口径 30



口径 15



以上为压力损失与流量的关系曲线