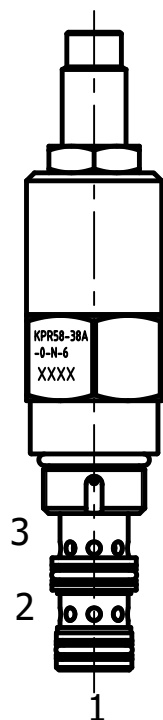


## KPR58-38A减压阀 三通



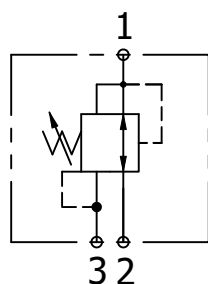
## 描述:

螺纹插装式、直动型、滑阀型减压/溢流阀，内控和内部弹簧室泄油，旨在作为二级回路压力调节装置，适用于稳定输入流量的液压回路。

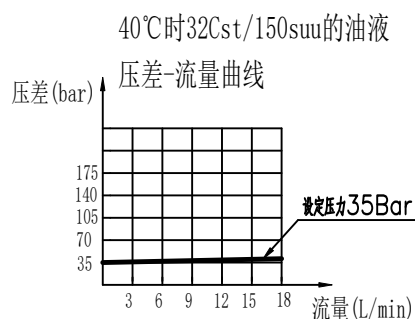
## 工作原理:

KPR58-38A 型，在稳态下，允许油液在 ② 和 ① 双向流动，而弹簧室则保持在油口 ③ 泄油。当 ① 处的压力达到阀的预设值时，阀芯移动限制 ② 处进油量，从而调节 ① 处的压力。在此模式下当 ① 处的压力超过减压设定值时同样可以从 ① 流向 ③ 泄油。减压溢流状态时无噪音。

符合



## 性能图（插件）



## 特点:

- 调节装置不会旋出阀体。
- 调节器确保弹簧不会被压实。
- 阀芯和阀套硬质处理，耐用。
- 可选压力范围达 152 bar (2200 psi)。
- 工业常规阀孔。
- 尺寸紧凑。

## 特性:

额定压力: 350 bar

耐压: 390 bar (5700 psi)

流量: 最大18 lpm

内部泄漏: ② 流向 ③: 在 207 bar (3000 psi) 即达到标称压力的 90% 时, 最大

82 毫升/分钟 (5立方英寸 / 分钟)

标准压力范围 (减压功能):

3.4~20.7 bar

18~50 bar

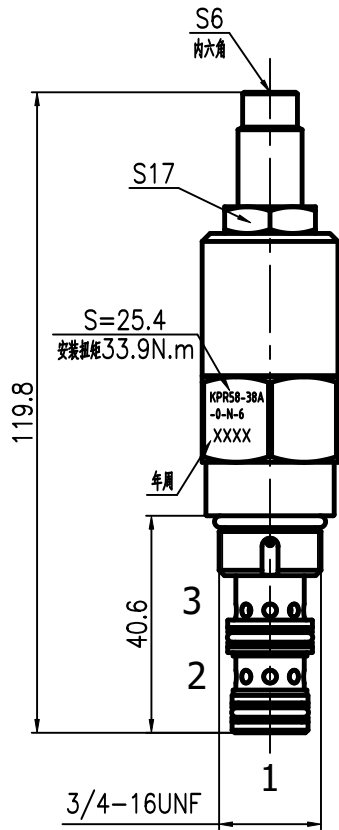
34.5~151.7 bar

温度范围: -40°C~120°C (标准丁腈橡胶密封) 过滤: NAS9级以内

介质: 粘度介于 7.4~420 cSt (50~2000 ssu) 的矿物油或具有润滑作用的合成油

阀孔: VC08-3;

KPR58-38A减压阀 三通



材料:

插件: 重量: 0.25kg (0.55 lbs); 钢制, 工作面硬质处理、外表面镀

锌; 密封件: 丁腈橡胶 O 型圈和挡圈 (标准型); 阳极氧化铝合金手柄。

标准阀块: 重量: 0.27kg (0.60 lbs); 阳极氧化高强度铝合金: 牌号 6061 T6, 额定值达 240 bar (3500 psi);

订货型号

KPR58 - 38A - - - - -

公司代号

- A S5 寸内六角头
- B 直径1-1/2 寸, 铝合金手柄
- C 选件A, 带螺帽盖

- 0 只订插件
- 1 订标准安装块 (与技术联系)

- N 丁青橡胶 NBR
- F 氟橡胶 FKM

压力范围

- 3 3.4 到 20.7 bar
- 6 18 到 50 bar
- 22 34.5 到 151.7 bar